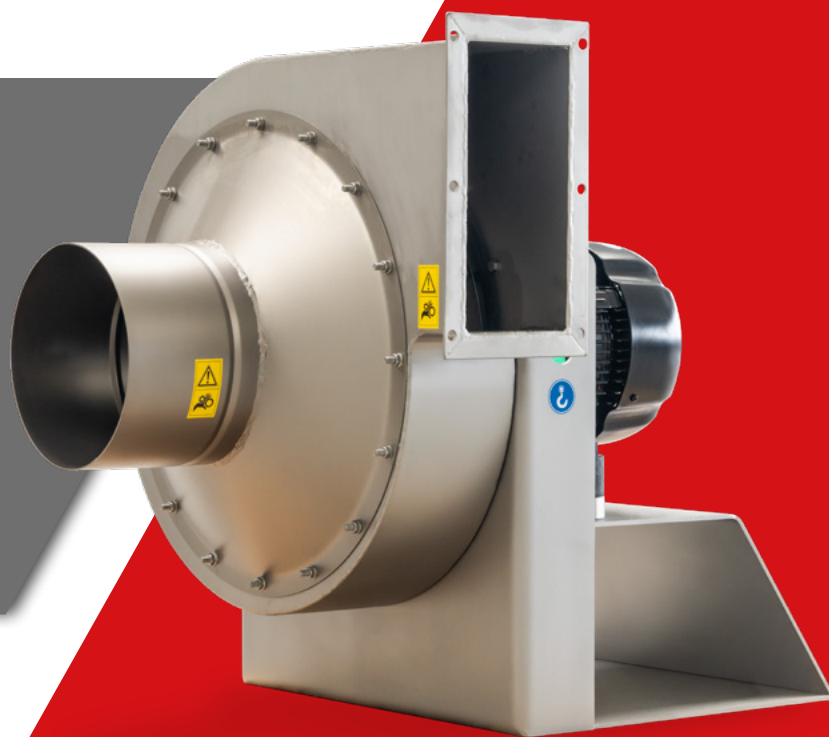


582-583-584-586-587

ASPIRATORE EXHAUST FAN



EV
ENOVENETA
TECNOLOGIE ENOLOGICHE



ASPIRATORE | EXHAUST FAN



CARATTERISTICHE DI SERIE:

- Telaio in acciaio inox AISI 304
- Turbina di aspirazione in acciaio inox AISI 304 completa di accoppiamento a motore elettrico
- Voltaggio standard 400/3/50

ACCESSORI:

- Tramoggia raccolta raspi in acciaio inox AISI 304 per applicazione su diraspatrici
- Ciclone in acciaio inox AISI 304 per scarico raspi circoscritto
- Cabina insonorizzata in acciaio inox AISI 304
- Colonna portante aspiratore in acciaio inox AISI 304

STANDARD FEATURES:

- AISI 304 stainless steel frame
- AISI 304 stainless steel suction turbine with electrical motor joint
- Standard voltage 400/3/50

OPTIONALS:

- AISI 304 stainless steel stalks collection hopper for destemmer-crusher application
- AISI 304 stainless steel cyclone for stalks discharge
- AISI 304 stainless steel soundproof box
- AISI 304 stainless steel supporting column



DATI TECNICI | TECHNICAL DATA

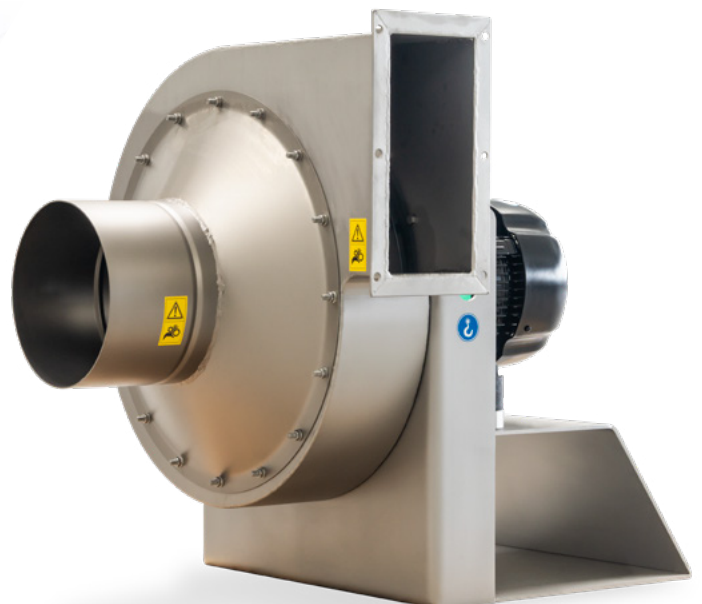
		582	583	584	586	587
Potenza motore <i>Motor power</i>	kW	7.5	11.0	15.0	15.0	19.0
Portata d'aria <i>Air flow rate</i>	mc/h	65/70	75/80	85/90	110/120	130/140
Diametro tubazione <i>Pipe diameter</i>	mm	200	200	200	250	315
Lunghezza tubazione consigliata <i>Suggested pipe length</i>	m	25/30	30/35	40/42	40/45	50/55
Produzione diraspatrice <i>Destemmer-crusher output</i>	Ton/h	30/35	40/50	50/55	130/150	180/200

DIMENSIONI | DIMENSIONS

Lunghezza <i>Length</i>	mm	980	1055	1055	1600	1600
Profondità <i>Depth</i>	mm	600	655	655	905	905
Altezza <i>Height</i>	mm	680	750	750	1015	1015
Peso <i>Weight</i>	Kg	115	122	130	210	230

Dati e misure non sono impegnativi e possono essere variati senza preavviso.

Measurements and operating data are approximative, not legally binding and subject to change without notice.



ENOVENETA S.p.A.

Via Marconi, 56 | 35016 Piazzola sul Brenta (PD) - ITALY
Tel. +39 049 5590358 | Fax. +39 049 9600002 | info@enoveneta.it | www.enoveneta.it

